



智慧生活可以更美的





**500**

Midea Group ranks  
**312th**  
Fortune Global

# 目錄

---

美的沿革	3
工程實績	4
家用產品群	5
變頻產品特色	7
智慧創新	9
操作簡便	11
健康舒適	13
ICON 資訊	14
R-32 無風感空調	15
R-32 新豪華系列 壁掛型	17
R-410A 豪華系列 壁掛型	19
R-410A 豪華系列 一對多	21
R-410A 豪華系列 埋入型	23
R-410A 超值系列 壁掛型	25
R-410A 超值系列 埋入型	26
產品外型對照表	27
規格表	29



2019 年美的集團研發投入突破 100 億，是首家研發投入超過百億的家電企業。同時，20 個研發中心“本土研發 + 海外中心”的複合型結構源源不斷輸出新型技術。依託美的集團領先行業的智慧製造 M.IoT，為技術孵化與應用落地提供了變現能力，真正實現“世界研發 + 工業智造 + 使用者互動”一體化變革。

美的集團是綜合消費電器、機器人技術、工業自動化系統以及智能供應鏈（物流）領域的全球領先技術品牌。美的於全球已建立了一個擁有 130,000 多名員工，200 多個子公司，60 多個海外分支機構和 12 個戰略業務部門的全球業務平台。

從 2015 年起，美的一直對發展保持穩定的期望，包括三家國際信用評級機構不斷提高其信用評級。自 2016 年以來，美的集團連續三年被《財富》全球 500 強排名，而在 2019 年排名第 312 位，全球營收高達 375 億美元，為全球規模最大的白色家電品牌。

2019 年底更在台灣成立銷售分公司，與在地總代理商宇暉科技（家用）及美迪節能科技（商用）合作致力於美的空調的戰略佈局，除了品牌形象及廣告投入外，並加以開拓傳統經銷商及特販通路，將“資源整合，深耕台灣”作為美的於台灣市場的首要目標。期許在未來將美的集團的技術、產品及售後服務一步步引入於台灣市場，使消費者在空調及家電的選擇更加豐富，體驗更加美好的生活！



國內外發明專利

專利 2989 項  
授權 464 項



實用新型專利

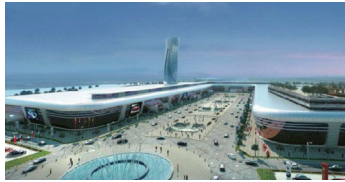
專利 6826 項  
授權 4969 項



外觀設計專利

專利 6645 項  
授權 3599 項





### 文化設施

阿布達比國家展覽中心



### 辦公室

美的總部大樓



### 住宅建築

皇城

## 工程實績

美的空調 深獲各界認同，世界各地代表性建築舉凡國際級體育場館、政府機關、國際機場、企業商辦、大型住宅群、醫院、學校等等皆有美的空調的愛用者，值得信賴好商品 — 美的空調



### 大型企業

中國石化北京燕山公司



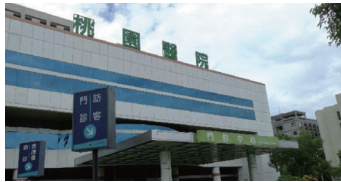
### 商場

卡薩購物中心



### 教育機構

塞蒂夫大學



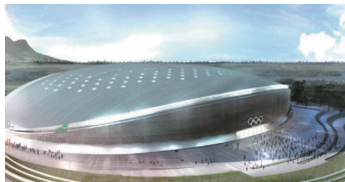
### 醫療機構

台灣桃園醫院



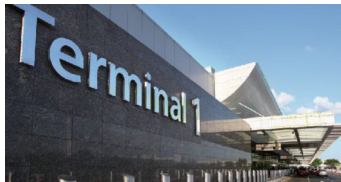
### 飯店

亞特蘭蒂斯酒店



### 運動場

2016 年里約運動會體育場



### 交通運輸

新加坡樟宜國際機場



### 政府機關

非洲聯盟會議中心

馬來西亞 印度 馬來西亞

越南 印度尼西亞

# 2021 Midea

機型 / 能力		2.2 kW	2.8 kW	3.6 kW	4.1 kW
一對	無風感 R-32 		MVC / MVS GX28HA 第 1 級	MVC / MVS GX36HA 第 1 級	
	新豪華 R-32 	MVC / MVS G22HA 第 1 級	MVC / MVS G28HA 第 1 級	MVC / MVS G36HA 第 1 級	MVC / MVS G40HA 第 1 級
	豪華 R-410A 	MVC / MVS A22HD 第 1 級	MVC / MVS A28HD 第 1 級	MVC / MVS A36HD 第 1 級	MVC / MVS A40HD 第 1 級
	豪華 R-410A 		MVC / MVF B28HD 第 1 級	MVC / MVF B36HD 第 1 級	MVC / MVF B40HD 第 1 級
	超值型 R-410A 		MVC / MVS D28CA 第 5 級	MVC / MVS D36CA 第 5 級	MVC / MVS D40CA 第 5 級
	超值型 R-410A 		MVC / MVF D28CA 第 5 級		MVC / MVF D40CA 第 5 級
	豪華 R-410A 				
	豪華 R-410A 				
	豪華 R-410A 				
	一對二				
一對三					
一對四					

# 家用空調產品群

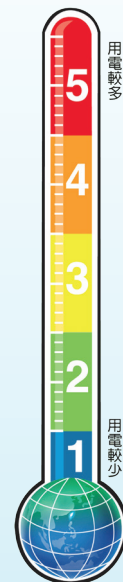
5.0 kW	6.5 kW	7.2 kW	8.5 kW	10.5 kW	14.0 kW
MVC / MVS G50HA	MVC / MVS G63HA	MVC / MVS G74HA	MVC / MVS G85HA		
第 1 級	第 1 級	第 1 級	第 1 級		
MVC / MVS A50HD	MVC / MVS A63HD	MVC / MVS A71HD	MVC / MVS A85HD		
第 1 級	第 1 級	第 1 級	第 1 級		
MVC / MVF B50HD	MVC / MVF B63HD	MVC / MVF B74HD	MVC / MVF B85HD	MVC / MVF B100HD	MVC / MVF B140HD

本產品不列入分級制度

MVC / MVS D50CA		MVC / MVS D71CA			
第 5 級		第 5 級			
MVC / MVF D50CA		MVC / MVF D71CA			

本產品不列入分級制度

MVC-2A52HB		MVC-2A74HB			
第 1 級		第 1 級			
			MVC-3A85HB	MVC-3A100HB	
			第 1 級	第 1 級	
					MVC-4A130HB
					第 1 級



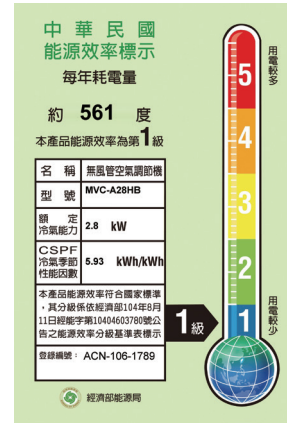
能源效率等級及顏色係按照經濟部能源局之規定，第 1 級效率最好（用電較少），第 5 級效率較差（用電較多）。



# 變頻產品特色

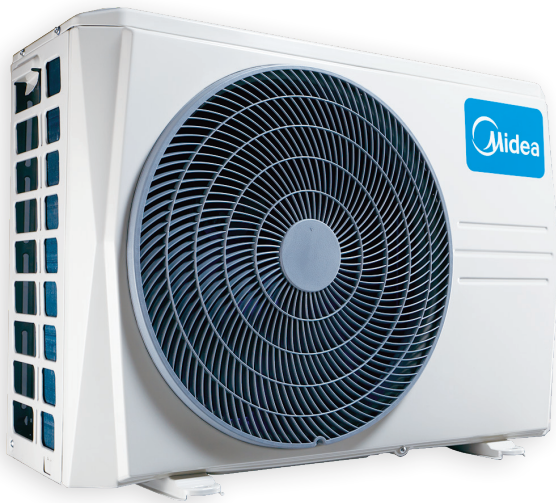
## CSPF 第1級

全系列變頻式產品符合 2017 年新能效標準，冷氣季節性能因素 CSPF 皆為第 1 級，相較於舊 EER 產品更加節能。



## 新型室外機結構

運用工程力學全新設計的外觀鈹件讓室外機整體結構強度提高 50% 以上，簡潔大方且堅固耐用。

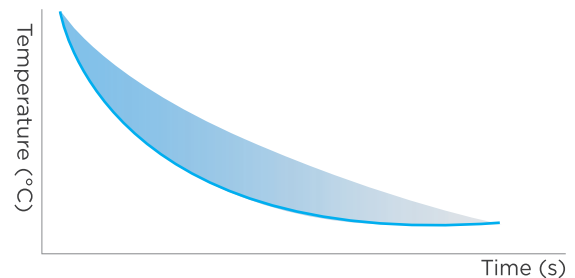


### 螺絲隱藏化

室外機正面隱藏式螺絲設計，不因產生鏽斑而影響美觀。

## 快速製冷

新一代高速控頻啟動技術能夠讓壓縮機快速的提高運轉頻率、讓冷媒快速流動，較前一代機型加速時間減少約 30%，當您進入酷熱的空間內開啟冷氣時，快速製冷便能瞬間給您涼爽的舒適溫度。





## DC 全新 4D 直流變頻



變頻冷暖氣機能夠達到節能、舒適的效果其核心技術在於四大主要元件，包括壓縮機、室外機散熱馬達、室內機送風馬達及電子式膨脹閥，四個元件都應用 DC 直流的技術讓整體耗電量下降約 30%，再搭配新一代變頻模組可使系統運轉更為精密及準確，既舒適又節能。

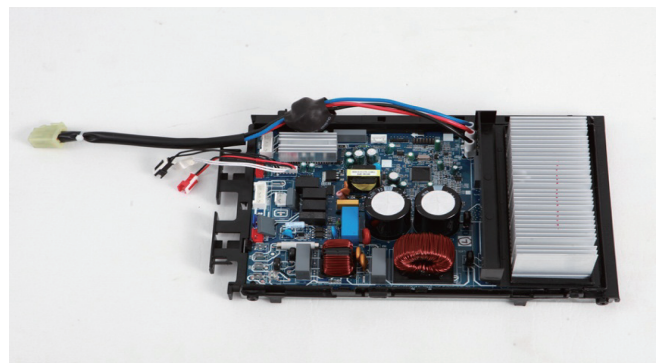
## ECO ECO 節能



- 精密的變頻驅動技術讓壓縮機的轉速變化更接近室溫需求，進而達到節能的結果。
- 於夜間冷氣運轉中按下 ECO 功能約可再節能 20%，且不因為了達到節能目的而犧牲舒適性。

## V-PAM 變頻控制

Vector+I-PAM 變頻控制技術使用較少的磁通量就能產生高旋轉扭矩，因此能大幅提升壓縮機的工作效率。同時對應台灣潮濕氣候特別加強電子電路的防潮性，防潮塗層增加、防潮效果更勝以往。



## • 新型風扇及護網設計

基於自然模型和仿生學原理，美的風扇葉片設計可以有效地降低氣流阻力和噪音，並結合優化的風道設計使整體散熱效率提升了 30%。

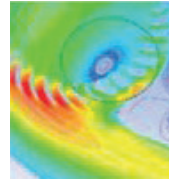


標準型風扇

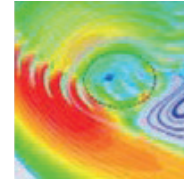


美的新型  
高靜壓風扇

由熱影像圖中可見新型設計能有效提高熱傳效率。



舊



新



## 外機自動除塵

變頻室外機每次運轉停機時會自動反轉風扇將附著於散熱片上的灰塵及雜物吹落，讓室外機保持良好的熱交換效果，節省電費並可延長使用壽命。

( MVC-A28HD 暫無此功能 )

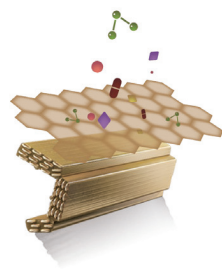
## • V-PAM 變頻控制

Vector+I-PAM 變頻控制技術使用較少的磁通量就能產生高旋轉扭矩，因此能大幅提升壓縮機的工作效率。

### Full DC Inverter Control



採用 D C 直流變頻技術  
效率提升 **20%**



## • 至臻金鋁箔翅片

鋁箔表面塗層採用三種材質、五層結構的奈米處理，具有良好的親水及防蝕性，使產品能達到長效防塵、提高熱傳效率、延長產品壽命等優點。



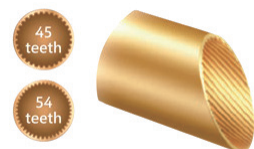
## • 雙氣缸壓縮機

新一代高效率雙氣缸壓縮機，以有限的體積置入 2 個壓縮缸平衡運轉，可使振動量減少 75% 以上，體積小、噪音低，容許運轉範圍極大化。

(註：僅部分機型，6.5kW 以上採用)

## • 內螺紋銅管

熱交換器採用新一代的內螺紋銅管，管內螺紋數由原先的 45 條增加至 54 條，提高了熱交換面積，進而達到體積小、高效率的目標。



# 操作簡便



## 遙控器功能說明

### 液晶顯示螢幕

遙控器上電時，所有液晶顯示圖標都點亮。

### 電源 ON/OFF

按壓此鍵可啟動或者關閉調整器。

### 功能鍵選擇

每按該鍵一次，將選定一個功能

功能選擇順序如下：

自動 → 冷氣 → 除濕 → 暖氣 → 送風

說明：冷暖型才有暖氣功能

### 風速鍵設定

按壓此鍵，按如下順序設定風速  
自動 → 低速 → 中速 → 高速

### 舒眠鍵

按下此鍵，系統將進入舒眠節能運行狀態。此功能只能在冷氣，暖氣和自動模式下才有效

### 速冷鍵

在冷（暖）氣模式下，按壓此鍵。空調器將進入快速製冷（熱）狀態，再次按壓該鍵，即可取消加速模式。

### 防霉鍵（清淨鍵）

在開機冷氣 / 除濕狀態下，按壓此鍵。機器進入乾燥、防霉運行行程。暖氣、送風和關機狀態下無效鍵。

### 溫度鍵 ▲

按壓此鍵可調高設定溫度，每按一次調高一度，最大值为 30 度。

### 溫度鍵 ▼

按壓此鍵可降低設定溫度，每按一次降低一度，最小值为 17 度。

### 節能鍵

按壓此鍵可以開啟空調器的節能運行模式。

### 定時開鍵

按壓此鍵可以設定定時開機。

### 定時關鍵

按壓此鍵可以設定定時關機。

### 風向鍵

按壓此鍵，可以將導風葉片固定在某一特定角度。每按一次擺動 6 度，當擺動一定位置會影響製冷製熱效果時，它將自動調整擺葉角度（上下）。

### 智能感測鍵（隨身鍵）

按壓此鍵，遙控器顯示所在空間實際溫度，每隔 3 分鐘自動將訊息發送給空調器。

### 韻律鍵

按壓此鍵，導風葉片將自動上下擺動。再按一次，葉片將停止擺動。

### LED 鍵

按壓此鍵關閉（開啟）空調上的數字顯示。

## 工程模式（技術人員專用）



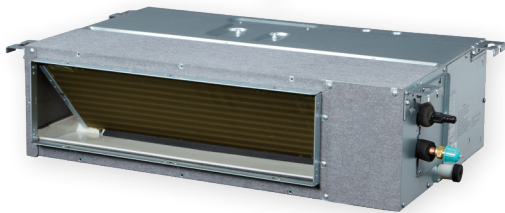
新一代的產品技術將許多繁瑣的功能內建於軟體中，利用遙控器簡單的設定即可選擇部份特定功能的開啟或關閉，比起以往需更換或修改電子電路來的簡單，例如：斷電記憶、風向記憶、最低溫設定等等，可視特定需求做調整。



# WiFi 模組 (選購品)



Smart Kits



父母不會操作  
兒女可為父母遠端操控空調



睡覺前  
不用找遙控，手機選擇舒眠模式



匆忙外出時刻  
一鍵關閉，不浪費



工作下班前  
提前開啟，回家即享

App 下載



For iOS

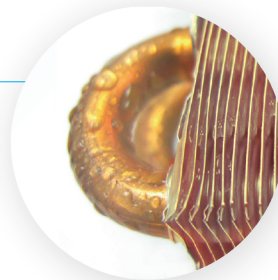


For Android

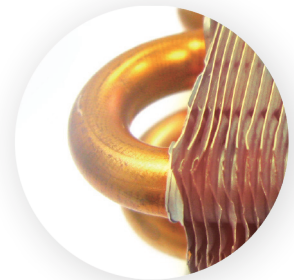


## 自體防霉

冷氣運轉時會在室內機內部殘留水分，長時間累積容易造成發霉而產生異味。自體防霉的乾燥行程可將機體內的水分風乾進而達到防霉抑菌的效果。



冷氣運轉中



自體防霉後

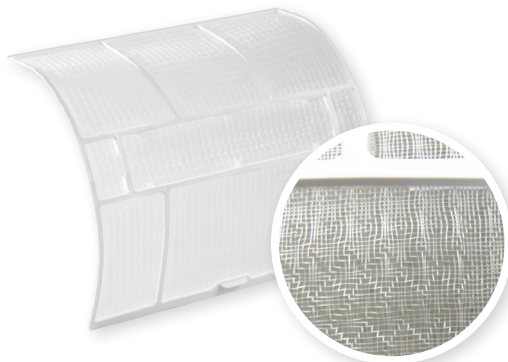


## 高密度空氣濾網

新機種採用高密度硬質濾網，對於細小汙物的攔阻率更高且方便清洗不易損壞、變形，健康舒適又耐用。

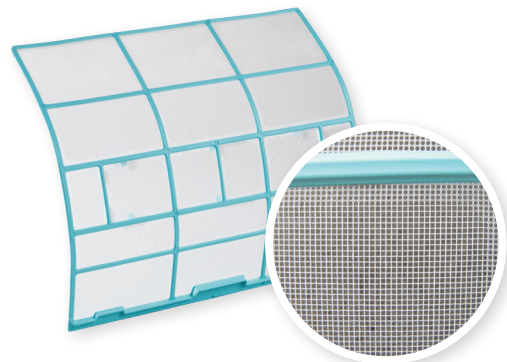
### 舊型濾網

網線較粗，編織網目大小不一



### 新型高密度濾網

有效阻擋 >0.2mm 顆粒汙染物





R-410A 環保冷媒



高密度空氣濾網



可拆式面板



24小時定時開、關機



室內機雙邊排水



自體防霉



斷電記憶、自動復歸



DC 直流變頻



健康舒眠



室溫智能感測



上下自動風向



智慧節能



室外機自動除塵



風速自動控制



單獨除濕



智慧型恆溫控制



有線控制器



故障診斷



Wifi遠端遙控 (選購)



無線控制器



漏媒檢知

# 無風感

R-32

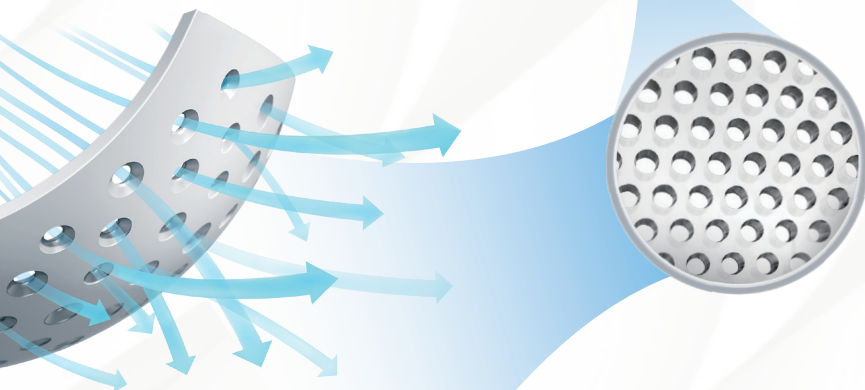


# 無風感

## SOFT 無風感竄流技術

### 雙重水平導風板

兩片水平導風板搭配微孔設計，可以改變氣流方向以緩解直吹的不適。



### 微孔矩陣

兩片導風板上 7928 個微孔結合仿高爾夫球表面凹槽的曲面設計，可以柔化氣流。



沙漏結構



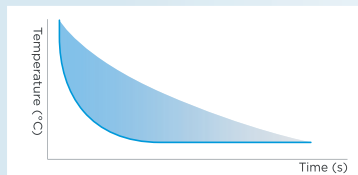
二次增壓

### 沙漏結構

冷空氣通過具有沙漏型結構的數千個微孔，每道氣流被均勻地壓縮、排放、混合及擴散。

## SPEED

### 快速製冷技術

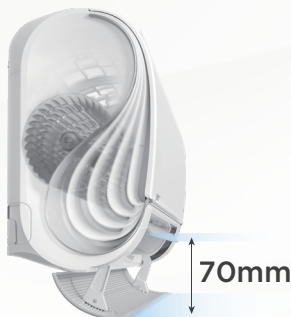


**40s**  
Speedy Cooling

**COOLING MODE:**  
出風口溫度在40秒內降至23°C

**1min**  
Robust Heating

**HEATING MODE:**  
出風口溫度在1分鐘內達到35°C

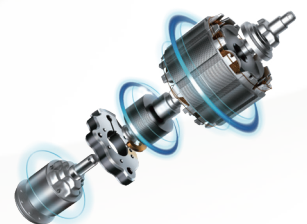


### 超廣角出風口 高速風扇運轉

70mm 寬的超廣角出風口搭配大直徑的貫流風扇，可以迅速地達到您想要的舒適溫度。

### AI 高速控頻啟動技術

在啟動後 6 秒內即可達到 65Hz 的運轉頻率並在如此高的轉速下穩定工作，提供強大的冷卻性能。







## S側翼設計

**360°** 革命性的創新三面氣流出風口  
 包覆 · 均衡 · 輕柔

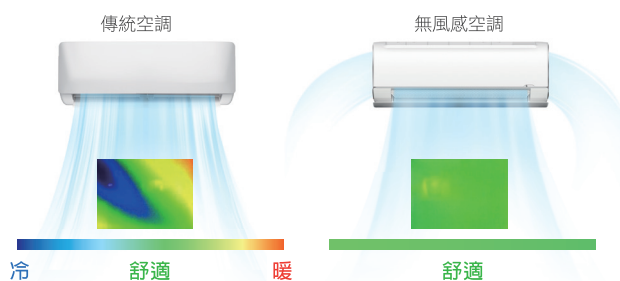


# SURROUND

## 氣流環繞技術

### 無風感空調 3方出風的優點

傳統空調	無風感空調
單一出風口	三方向出風口 ✓
冷房效應不均	室內溫度均衡 ✓
氣流僵直且集中	氣流柔順防直吹 ✓



### Silence 靜音設計

更好的生活 更美滿的夢 21dB 超寂靜運轉



### Saving 智慧節能模式

選擇 iECO 模式以達到超低能耗

得益於 Alpha Energy Chip 對變頻模組的精確控制，使壓縮機可以在 12Hz 低頻率下穩定運轉。

CSPF	能效等級
5.93	第一級

### Sense 三種風感模式



防直吹

柔風感

無風感

### Slim 外觀設計



S型柔美曲線

3D光感曲面

極地白外觀

機種	室外機 + 室內機	適用坪數	冷 / 暖房能力	CSPF	能源效率等級	外型尺寸 寬 x 高 x 深 (mm)
一對一 冷暖型	MVC-GX28HA	4~6	2.8 (kW)	5.93	1	800 x 555 x 330
	MVS-GX28HA					940 x 325 x 190
	MVC-GX36HA	5~7	3.5 (kW)	5.93	1	800 x 555 x 330
	MVS-GX36HA					940 x 325 x 190

# 新豪華系列

R-32



## 環保新冷媒

新豪華系列採用 R-32 環保新冷媒，不會破壞臭氧層、有效減少溫室效應更能大幅降低二氧化碳之排放，冷媒本身效率更較以往提升 3% 以上，是目前家用空調產品最廣泛使用的冷媒之一。

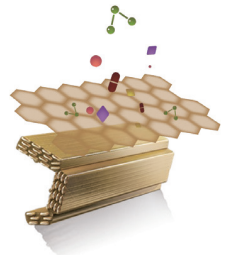
## 高效率設計

新豪華系列擁有新冷媒的環保特色外，還搭配了新形式的散熱風扇、高牙數的內螺紋銅管及至臻金散熱鋁片，整體散熱效率提升約 15%，進而呈現出產品體積小、效率高、節省安裝空間等優點。



## 至臻金鋁片

全系列產品皆採用新型至臻金鋁箔翅片，鋁箔表面塗層採用三種材質、五層結構的奈米處理，具有良好的親水性及防蝕性，可長效防塵、延長壽命、提高熱傳效率等優點。



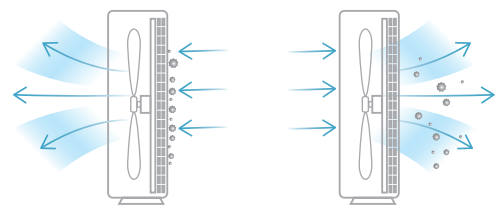
## 室內機時尚設計

新豪華系列室內機採大平面設計，外觀大方雅能輕易融入空間。內藏式 VLED 顯示器，由內向外投射在面板上，面板簡潔美觀、光線柔和舒適，夜間使用時更能完全熄滅沒有光害。



## 室外機自動除塵

新豪華系列室外機在每次關機時會自動反轉風扇將附著於散熱片上的灰塵及雜物吹落，讓室外機保持良好的熱交換效果，節能省電並可延長使用壽命。



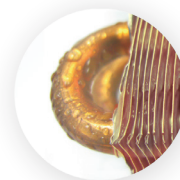
正常運轉

反向運轉

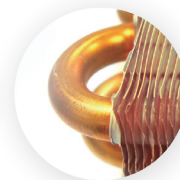


## 室內機自體防霉

當冷氣運轉時會在室內機內部殘留水分，自體防霉的乾燥行程可將機體內部水分風乾，達到防霉抑菌的效果。



冷氣運轉中



自體防霉後



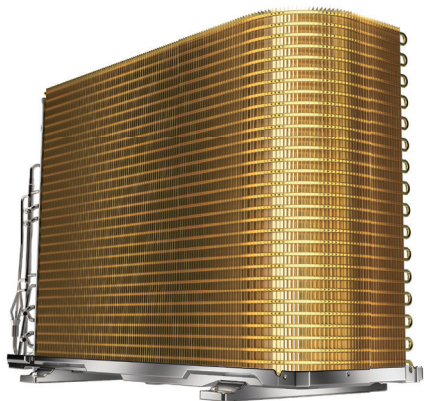
室外機	MVC-G22HA	MVC-G28HA	MVC-G36HA	MVC-G40HA
室內機	MVS-G22HA	MVS-G28HA	MVS-G36HA	MVS-G40HA
冷暖房能力 kW	2.3	2.8	3.6	4.1
CSPF	5.93	5.93	5.93	5.33
適用坪數	3~5	4~6	5~7	6~9
外機尺寸 WxHxD(mm)	770 x 555 x 300	770 x 555 x 300	770 x 555 x 300	770 x 555 x 300
內機尺寸 WxHxD(mm)	805 x 300 x 190	805 x 300 x 190	965 x 320 x 215	965 x 320 x 215
	能源效率 第1級	能源效率 第1級	能源效率 第1級	能源效率 第1級

室外機	MVC-G50HA	MVC-G63HA	MVC-G74HA	MVC-G85HA
室內機	MVS-G50HA	MVS-G63HA	MVS-G74HA	MVS-G85HA
冷暖房能力 kW	5.2	6.5	7.4	8.5
CSPF	5.33	5.33	5.11	5.11
適用坪數	7~10	8~12	9~14	12~18
外機尺寸 WxHxD(mm)	845 x 705 x 360	845 x 705 x 360	845 x 705 x 360	945 x 810 x 410
內機尺寸 WxHxD(mm)	1080 x 335 x 225	1080 x 335 x 225	1080 x 335 x 225	1260 x 365 x 285
	能源效率 第1級	能源效率 第1級	能源效率 第1級	能源效率 第1級

- 斷電記憶、自動復歸
- 無線控制器
- 故障診斷
- 風速自動控制
- 上下自動風向
- 室外機自動除塵
- 健康舒眠
- 24小時定時開、關機
- 漏煤檢知
- 可拆式面板
- 室溫智能感測
- 室內機雙邊排水
- DC 直流變頻
- 單獨除濕
- 自體防霉
- 智慧型恆溫控制
- 智慧節能
- 高密度空氣濾網

## CSPF 第1級

豪華系列變頻式冷暖型，符合最新國家能效標準，冷氣季節性能因素 CSPF 皆為第 1 級，相較於舊 EER 產品更加節能。



## 全新 4D 直流變頻

變頻冷暖氣機能夠達到節能、舒適的效果其核心技術在於四大主要元件，包括壓縮機、室外機散熱馬達、室內機送風馬達及電子式膨脹閥，四個元件都應用 DC 直流的技術讓整體耗電量下降約 30%，再搭配新一代變頻模組可使系統運轉更為精密及準確，既舒適又節能。

室內機  
DC 馬達



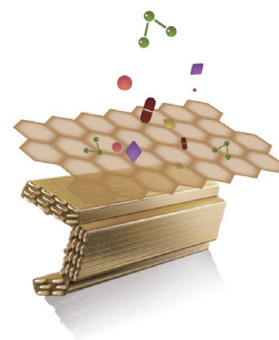
## ECO 節能



- 精密的變頻驅動技術讓壓縮機的轉速變化更接近室溫需求，進而達到節能的結果。
- 於夜間冷氣運轉中按下 ECO 功能約可再節能 20%，且不因為了達到節能目的而犧牲舒適性。

## 至臻金鋁箔翅片

鋁箔表面塗層採用三種材質、五層結構的奈米處理，具有良好的親水及防蝕性，使產品能達到長效防塵、提高熱傳效率、延長產品壽命等優點。





室外機	MVC-A28HD	MVC-A36HD	MVC-A40HD	MVC-A50HD	MVC-A63HD	MVC-A71HD	MVC-A85HD
室內機	MVS-A28HD	MVS-A36HD	MVS-A40HD	MVS-A50HD	MVS-A63HD	MVS-A71HD	MVS-A85HD
冷暖房能力 kW	2.8	3.6	4.1	5.0	6.5	7.2	8.5
CSPF	5.93	5.93	5.33	5.33	5.33	5.11	5.11
適用坪數	4~6	5~7	6~9	7~10	8~12	9~14	12~18
外機尺寸 WxHxD(mm)	800 x 555 x 330	800 x 555 x 330	800 x 555 x 330	845 x 705 x 360	945 x 810 x 410	945 x 810 x 410	945 x 810 x 410
內機尺寸 WxHxD(mm)	805 x 285 x 195	960 x 300 x 215	960 x 300 x 215	960 x 300 x 215	1040 x 325 x 220	1040 x 325 x 220	1260 x 360 x 280
	能源效率 第1級	能源效率 第1級	能源效率 第1級	能源效率 第1級	能源效率 第1級	能源效率 第1級	能源效率 第1級



斷電記憶、自動復歸



無線控制器



故障診斷



風速自動控制



上下自動風向

室外機自動除塵  
\*MVC-A28HD 除外

健康舒眠



24小時定時開、關機



漏煤檢知



可拆式面板



室溫智能感測



室內機雙邊排水



DC 直流變頻



單獨除濕



自體防霉



智慧型恆溫控制



智慧節能



高密度空氣濾網

# 豪華系列一對多

R-410A



一對多變頻室外機有多種能力選擇，針對不同的空間及裝潢需求可靈活搭配適當的室內機，壁掛型或埋入型皆可自由組合。

系統最大的容許配管長 70 公尺、室內機的組合總能力可達 130%，足以對應各種室外機安裝空間的需求，為新式建築外觀美學提供最佳的選擇方案。



一對二



一對三



一對四

一對多變頻分離式能力搭配表

搭配方式	MVC-2A52HB	MVC-2A74HB	MVC-3A85HB	MVC-3A100HB	MVC-4A130HB
一對二	2.2 + 2.8	2.2 + 5.0	2.8 + 6.5	5.0 + 5.0	6.5 + 6.5
	2.2 + 3.6	2.8 + 5.0	2.8 + 7.2	3.6 + 6.5	6.5 + 7.2
	2.2 + 4.1	3.6 + 3.6	3.6 + 5.0	3.6 + 7.2	7.2 + 7.2
	2.8 + 2.8	3.6 + 4.1	3.6 + 6.5	4.1 + 6.5	
	2.8 + 3.6	3.6 + 5.0	4.1 + 4.1	4.1 + 7.2	
		4.1 + 4.1	4.1 + 5.0	5.0 + 6.5	
			4.1 + 6.5	6.5 + 6.5	
			5.0 + 5.0		

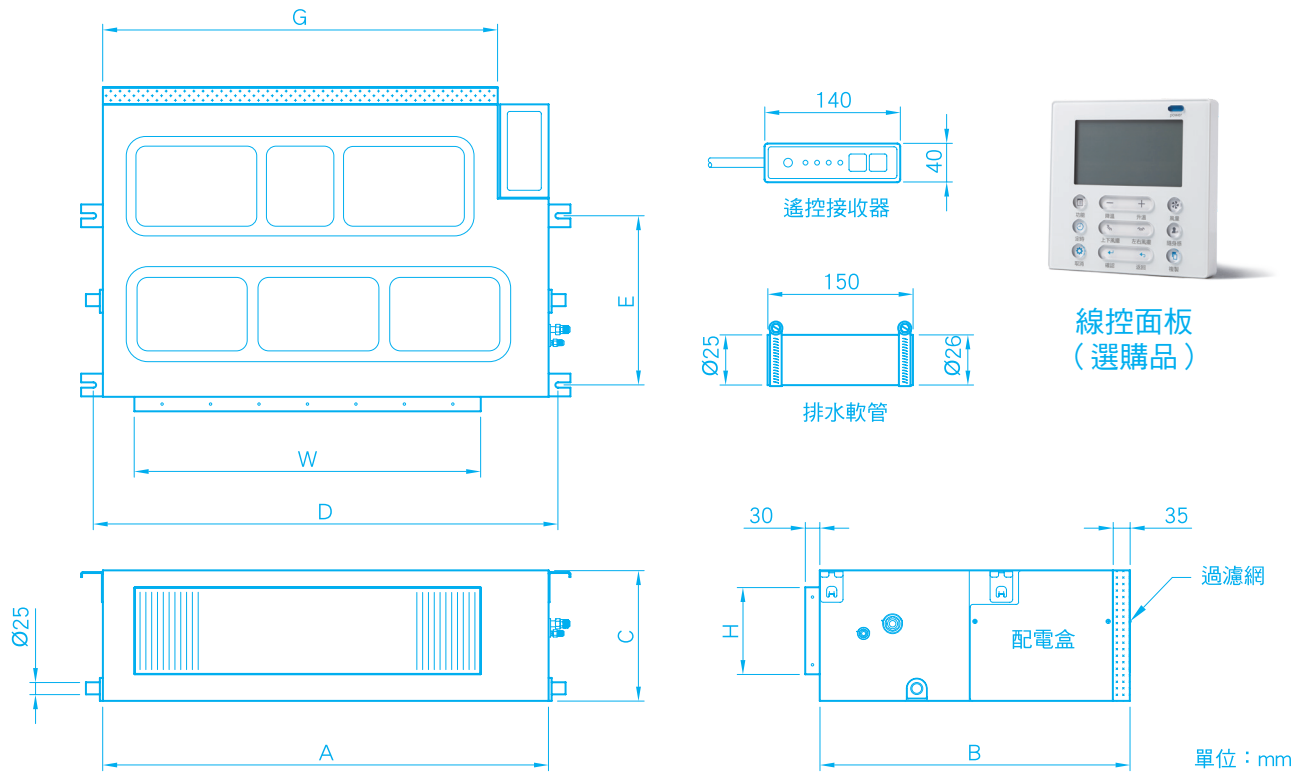
搭配方式	MVC-3A85HB	MVC-3A100HB	MVC-4A130HB	搭配方式	MVC-4A130HB
一對三	2.8 + 2.8 + 2.8	2.8 + 2.8 + 4.1	2.8 + 3.6 + 6.5	一對四	2.8 + 2.8 + 2.8 + 5.0
	2.8 + 2.8 + 3.6	2.8 + 2.8 + 5.0	2.8 + 4.1 + 6.5		2.8 + 2.8 + 2.8 + 6.5
	2.8 + 2.8 + 4.1	2.8 + 2.8 + 6.5	2.8 + 5.0 + 5.0		2.8 + 2.8 + 3.6 + 3.6
	2.8 + 2.8 + 5.0	2.8 + 3.6 + 4.1	2.8 + 5.0 + 6.5		2.8 + 2.8 + 3.6 + 4.1
	2.8 + 3.6 + 3.6	2.8 + 3.6 + 5.0	2.8 + 6.5 + 6.5		2.8 + 2.8 + 3.6 + 5.0
	2.8 + 3.6 + 4.1	2.8 + 3.6 + 6.5	3.6 + 4.1 + 6.5		2.8 + 2.8 + 3.6 + 6.5
	3.6 + 3.6 + 3.6	2.8 + 4.1 + 4.1	3.6 + 5.0 + 6.5		2.8 + 2.8 + 4.1 + 5.0
		2.8 + 4.1 + 5.0	4.1 + 4.1 + 4.1		2.8 + 2.8 + 4.1 + 6.5
		3.6 + 3.6 + 3.6	4.1 + 4.1 + 5.0		2.8 + 3.6 + 3.6 + 3.6
		3.6 + 3.6 + 4.1	4.1 + 4.1 + 6.5		2.8 + 3.6 + 3.6 + 5.0
		3.6 + 3.6 + 5.0	5.0 + 5.0 + 5.0		2.8 + 3.6 + 4.1 + 4.1
		3.6 + 4.1 + 4.1			2.8 + 3.6 + 4.1 + 5.0
		3.6 + 4.1 + 5.0			2.8 + 4.1 + 4.1 + 4.1
		4.1 + 4.1 + 4.1			2.8 + 4.1 + 4.1 + 5.0



		一對二		一對三		一對四
室外機		MVC-2A52HB	MVC-2A74HB	MVC-3A85HB	MVC-3A100HB	MVC-4A130HB
冷暖房能力 kW		5.2	7.4	8.5	10.5	13.0
CSPF		5.33	5.11	5.11	5.03	5.03
適用坪數		7~10	9~14	12~18	13~20	15~23
配管尺寸	液管	2分*2		2分*3		2分*4
	氣管	3分*2 (附轉接頭*1)	3分*1+4分*1 (附轉接頭*1)	3分*2+4分*1 (附轉接頭*3)	4分*3 (附轉接頭*3)	4分*4 (附轉接頭*5)
外機尺寸 WxHxD(mm)		845 x 705 x 360	945 x 810 x 410	945 x 810 x 410	945 x 810 x 410	945 x 810 x 410
		能源效率 第1級	能源效率 第1級	能源效率 第1級	能源效率 第1級	能源效率 第1級

# 豪華系列 變頻埋入型送風機

## R-410A

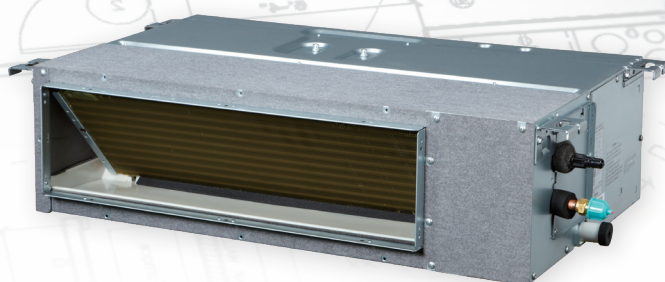


機型 / 規格	MVF-B28HD	MVF-B36HD	MVF-B40HD	MVF-B50HD	MVF-B74HD	MVF-B85HD	MVF-B100HD	MVF-B140HD	
冷房 / 暖房能 (kW)	2.8	3.6	4.1	5.0	7.4	8.5	10.5	14.0	
風量	10 Pa 靜壓 (CMM)	11	11	16	16	26	28	37	48
	30 Pa 靜壓 (CMM)	8	8	13	13	23	24	33	43
配管	液管	2分	2分	2分	2分	2分	3分	3分	3分
	氣管	3分	3分	4分	4分	5分	5分	5分	5分
電源	單相 - 220V - 60Hz (室外機供電)								
消耗功率 (W)	37	37	43	54	90	108	180	335	
室內外機連線線數及規格	3 芯 x 1.25mm <sup>2</sup> 以上						2 芯 x 1.25mm <sup>2</sup> 以上 x 2 組 (註1)		
風車數量	2	2	2	2	2	2	2	2	
馬達式樣	DC 雙軸	DC 雙軸	DC 雙軸	DC 雙軸	DC 雙軸	DC 雙軸	DC 雙軸	DC 雙軸	
排水管	OD Ø 25mm (雙邊)								
製品重量 (kg)	18	18	24.5	24.5	39.5	39.5	48.5	54	
控制方式	液晶無線遙控 (可選購線控面板 KJR-120C)								
外型尺寸 (mm)	機體 A x B x C	700 x 505 x 200	700 x 505 x 200	880 x 675 x 210	880 x 675 x 210	1100 x 775 x 250	1100 x 775 x 250	1360 x 775 x 250	1200 x 875 x 300
	吊孔距離 D x E	740 x 360	740 x 360	920 x 508	920 x 508	1140 x 600	1140 x 600	1400 x 600	1240 x 697
	出風口 W x H	536 x 150	536 x 150	706 x 135	706 x 135	926 x 175	926 x 175	1186 x 175	1046 x 225
	回風口 G x C	600 x 185	600 x 185	780 x 190	780 x 190	1000 x 230	1000 x 230	1260 x 230	1100 x 280

註 1：聯絡線分為 2 組，1 組供應室內機電源；另 1 組作為通訊用，通訊線請採用隔離線以避免雜訊干擾。

註 2：B28HD/B36HD 隨貨給付 4 分轉 3 分接頭，B74 隨貨給付 3 分轉 2 分接頭。





• **全新 DC 直流送風馬達**

整體效率提升 15% 以上。

• **靜壓值可調設計**

能對應風管的需求做調整，增加使用彈性。

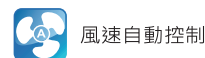
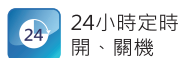
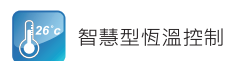
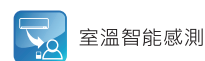
• **標配回風箱 / 過濾網**

並可視安裝環境之需求調整回風口位置於後方或底部。

• **機體預留新鮮空氣接口**

可搭配其他產品，優化室內空氣。

室外機	MVC-A28HD	MVC-A36HD	MVC-A40HD	MVC-A50HD	MVC-A71HD	MVC-A85HD	MVC-A100HD	MVC-A140HD
室內機	MVF-B28HD	MVF-B36HD	MVF-B40HD	MVF-B50HD	MVF-B74HD	MVF-B85HD	MVF-B100HD	MVF-B140HD
冷暖房能力 kW	2.8	3.6	4.1	5.0	7.4	8.5	10.5	14.0
CSPF	5.42	4.91	5.33	5.11	5.11	5.11	5.03	5.03
適用坪數	4~6	4~6	5~7	6~9	7~10	8~12	11~17	15~23
外機尺寸 WxHxD(mm)	800 x 555 x 330	800 x 555 x 330	800 x 555 x 330	845 x 705 x 360	945 x 810 x 410	945 x 810 x 410	945 x 810 x 410	950 x 1335 x 415
內機尺寸 WxHxD(mm)	700 x 200 x 505	700 x 200 x 505	880 x 210 x 675	880 x 210 x 675	1100 x 250 x 775	1100 x 250 x 775	1360 x 250 x 775	1200 x 300 x 875



# 超值系列 壁掛型室內機 R-410A



室外機	MVC-D28CA	MVC-D36CA	MVC-D40CA	MVC-D50CA	MVC-D71CA
室內機	MVS-D28CA	MVS-D36CA	MVS-D40CA	MVS-D50CA	MVS-D71CA
冷房能力 kW	2.8	3.6	4.1	5.0	7.2
CSPF	3.90	3.90	3.60	3.60	3.45
適用坪數	4~6	5~7	6~9	7~10	9~14
外機尺寸 WxHxD(mm)	680 x 435 x 285	700 x 550 x 275	800 x 555 x 330	800 x 555 x 330	845 x 705 x 360
內機尺寸 WxHxD(mm)	715 x 285 x 195	805 x 285 x 195	805 x 285 x 195	960 x 300 x 215	1040 x 325 x 220

能源效率  
第5級

能源效率  
第5級

能源效率  
第5級

能源效率  
第5級

能源效率  
第5級



斷電記憶、  
自動復歸



無線控制器



故障診斷



風速自動控制



上下自動風向



高密度空氣濾網



健康舒眠



24小時定時  
開、關機



漏煤檢知



可拆式面板



室溫智能感測



DC 直流變頻



單獨除濕



自體防霉



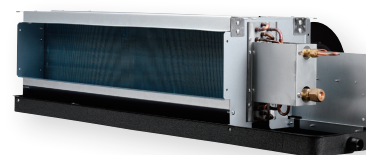
智慧型恆溫控制



室內機雙邊排水

# 埋入型送風機

## R-410A



室外機	MVC-D28CA	MVC-D40CA	MVC-D50CA	MVC-D71CA
送風機	MVF-D28CA	MVF-D40CA	MVF-D50CA	MVF-D71CA
冷房能力 kW	2.8	4.1	5.0	7.2
CSPF	3.90	3.60	3.60	3.45
適用坪數	4~6	5~7	6~9	7~10
外機尺寸 WxHxD(mm)	680 x 435 x 285	800 x 555 x 330	800 x 555 x 330	845 x 705 x 360
內機尺寸 WxHxD(mm)	755 x 260 x 485	1025 x 260 x 485	1025 x 260 x 485	1275 x 260 x 485



斷電記憶、  
自動復歸



無線控制器



單獨除濕



故障診斷



ECO 智慧節能



室溫智能感測



智慧型恆溫控制



健康舒眠



24小時定時  
開、關機



DC 直流變頻



漏煤檢知



自體防霉



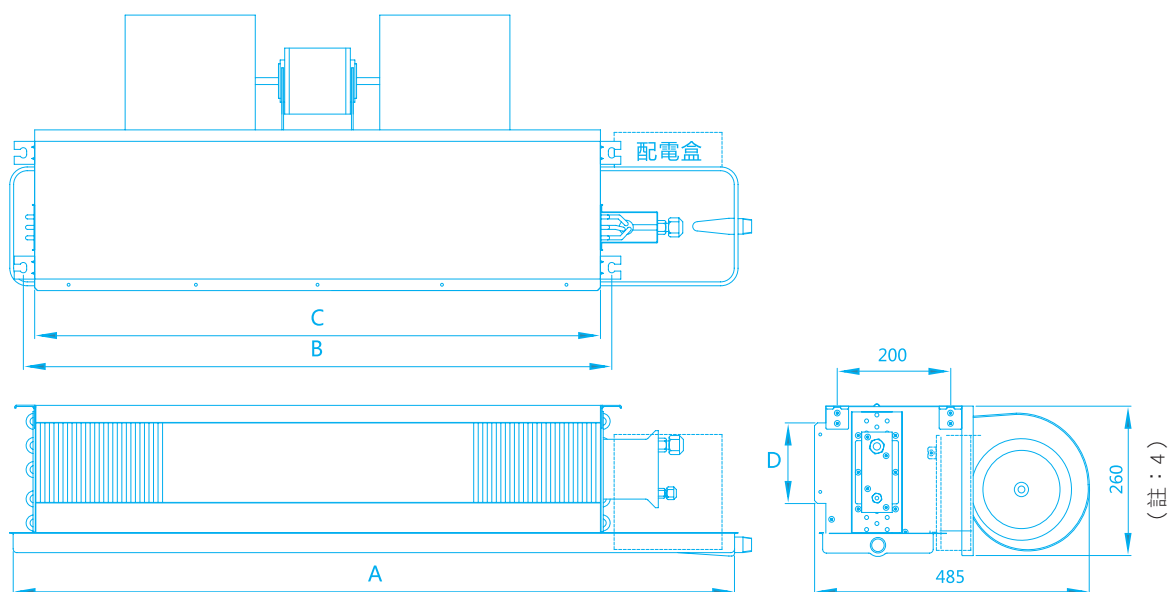
風速自動控制

# 埋入型送風機

R-410A

一對一

超值系列 / 埋入型送風機



送風機		MVF-D28CA	MVF-D40CA	MVF-D50CA	MVF-D71CA	FC1000A	FC1200A	FC1600A
室外機 (建議選購機型)		MVC-D28CA	MVC-D40CA	MVC-D50CA	MVC-D71CA	MK-A85SD	MK-A100SB	MK-A140SB
冷房能力 (kW)		2.8	4.1	5.0	7.2	8.5	10.4	14.0
風量	0 靜壓 (CMM)	11	16	20	24	30	38	46
	3 mmAq 靜壓 (CMM)	9	13	16	20	24	30	36
配管	液管 (mm)	6.35 (2分)	6.35 (2分)	6.35 (2分)	6.35 (2分)	9.52 (3分)	9.52 (3分)	9.52 (3分)
	氣管 (mm)	9.52 (3分)	12.70 (4分)	12.70 (4分)	15.88 (5分)	15.88 (5分)	15.88 (5分)	19.05 (6分)
電源		單相 - 220V - 60Hz (室外機供電)						
消耗功率 (W)		65	110	110	120	202	224	284
風車數量		1	2	2	2	3	4	4
馬達式樣		DC * 1	DC * 1	DC * 1	DC * 1	AC * 2	AC * 2	AC * 2
排水管		3 / 4 " MPT						
製品重量 (kg)		13	16	17	20	34	38	40
控制方式		變頻控制 附標準型無線遙控器				(選購品)	液晶無線遙控 FRC-30A 液晶有線控制 FRC-50C	
外型尺寸	水盤全長 A	755	1025	1025	1275	1465	1850	1850
	吊孔孔距 B	520	790	790	1040	1240	1540	1540
	出風口長 C	480	750	750	1000	1200	1500	1500
	出風口高 D	140	140	140	140	140	140	182

附註：1. 表列風量係搭配本公司室外機運轉時所測得。

2. AC 馬達機型，送風量可藉由馬達接線方式選擇高靜壓或低靜壓，出廠條件設定為高靜壓。

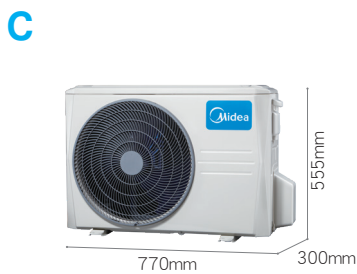
3. 全系列送風機皆為室外機膨脹型。

4. FC1600A 機體高度為 302mm。

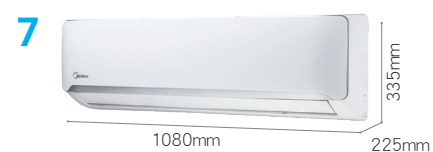
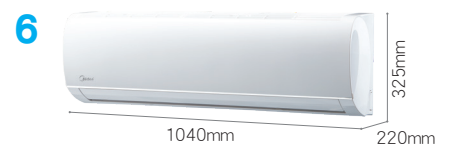
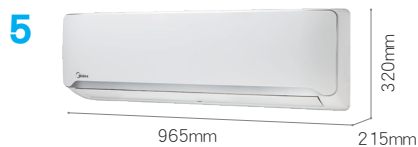
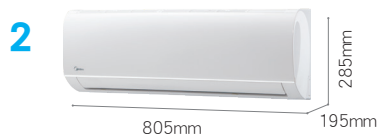
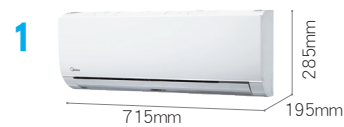
# 產品外型對照

## 室外機

※ 圖示機體寬度不含接管側閥門蓋 (寬約 80mm)



## 室內機



室外機						
外型尺寸	外型編號	無風感	豪華變頻一對一	豪華變頻一對多	新豪華變頻一對一	超值變頻
680 x 435 x 285	A					MVC-D28CA
700 x 550 x 275	B					MVC-D36CA
770 x 555 x 300	C				MVC-G22HA MVC-G28HA MVC-G36HA MVC-G40HA	
800 x 555 x 330	D	MVC-GX28HA MVC-GX36HA	MVC-A28HD MVC-A36HD MVC-A40HD			MVC-D40CA MVC-D50CA
845 x 705 x 360	E		MVC-A50HD	MVC-2A52HB	MVC-G50HA MVC-G63HA MVC-G74HA	MVC-D71CA
945 x 810 x 410	F		MVC-A63HD MVC-A71HD MVC-A85HD MVC-A100HD	MVC-2A74HB MVC-3A85HB MVC-3A100HB MVC-4A130HB	MVC-G85HA	
950 x 1335 x 415	G		MVC-A140HD			

室內機					
外型尺寸	外型編號	無風感	豪華	新豪華	超值
715 x 285 x 195	1				MVS-D28CA
805 x 285 x 195	2		MVS-A28HD	MVS-G22HA MVS-G28HA	MVS-D36CA MVS-D40CA
940 x 325 x 190	3	MVS-GX28HA MVS-GX36HA			
960 x 300 x 215	4		MVS-A36HD MVS-A40HD MVS-A50HD		MVS-D50CA
965 x 320 x 215	5			MVS-G36HA MVS-G40HA	
1040 x 325 x 220	6		MVS-A63HD MVS-A71HD		MVS-D71CA
1080 x 335 x 225	7			MVS-G50HA MVS-G74HA	
1260 x 360 x 280	8		MVS-A85HD	MVS-G85HA	

機種	室外機 + 室內機	適用坪數	冷/暖房能力 kW	CSPF	額定消耗功率 kW	額定運轉電流 A	電源	最大運轉電流 A	除濕能力 ℓ/h	冷媒種類	冷媒封入量 g	重量外/內 kg	配管尺寸 液管, 氣管	標準配管長 m	最大配管長 m	最大高度差 m	追加冷媒量 g/m	室外機 腳座孔距 (mm)	外型尺寸 寬 x 高 x 深 (mm)	能源效率等級	
																					寬 x 深
無風感	一對一壁掛型	冷暖型	MVC-GX28HA	4~6	2.8	5.93	0.645	3.1	10.5	1.4	R-32	690	29.5	2分, 3分	10	15	8	15	515 x 340	800 x 555 x 330	1
			MVS-GX28HA									11.0	940 x 325 x 190								
		MVC-GX36HA	5~7	3.5	5.93	0.875	4.1	10.5	1.7	690	29.5	800 x 555 x 330	1								
		MVS-GX36HA									11.0	940 x 325 x 190									
新豪華系列	一對一壁掛型	冷暖型	MVC-G22HA	3~5	2.3	5.93	0.496	3.5	10.5	1.4	R-32	850	27.0	2分, 3分	10	15	8	15	485 x 295	770 x 555 x 300	1
			MVS-G22HA									8.5	805 x 300 x 190								
			MVC-G28HA	4~6	2.8	5.93	0.645	4.2	10.5	1.7	950	27.5	770 x 555 x 300	1							
			MVS-G28HA									8.5	805 x 300 x 190								
			MVC-G36HA	5~7	3.6	5.93	0.790	4.2	10.5	2.1	960	28.0	770 x 555 x 300	1							
			MVS-G36HA									11.0	965 x 320 x 215								
			MVC-G40HA	6~9	4.1	5.33	1.150	5.3	12.5	2.6	960	28.0	770 x 555 x 300	1							
			MVS-G40HA									11.0	965 x 320 x 215								
MVC-G50HA	7~10	5.2	5.33	1.390	6.5	13.0	3.2	1,450	39.0	845 x 705 x 360	1										
MVS-G50HA									14.0	1080 x 335 x 225											
MVC-G63HA	8~12	6.5	5.33	1.710	7.9	15.0	4.0	1,600	46.0	845 x 705 x 360	1										
MVS-G63HA									14.0	1080 x 335 x 225											
MVC-G74HA	9~14	7.4	5.11	2.110	9.8	15.0	4.3	1,600	46.0	845 x 705 x 360	1										
MVS-G74HA									14.0	1080 x 335 x 225											
MVC-G85HA	12~18	8.5	5.11	2.330	10.8	17.0	5.2	2,100	63.0	945 x 810 x 410	1										
MVS-G85HA									18.0	1260 x 365 x 285											
豪華系列	一對一壁掛型	冷暖型	MVC-A22HD	3~5	2.2	5.93	0.487	2.4	5.0	1.4	R-410A	1,100	27.0	2分, 3分	10	15	8	15	485 x 295	770 x 555 x 300	1
			MVS-A22HD									8.5	805 x 285 x 195								
			MVC-A28HD	4~6	2.8	5.93	0.675	3.2	6.0	1.7	1,100	32.5	800 x 555 x 330	1							
			MVS-A28HD									8.5	805 x 285 x 195								
			MVC-A36HD	5~7	3.6	5.93	0.880	4.7	8.0	2.1	1,200	36.0	800 x 555 x 330	1							
			MVS-A36HD									11.0	960 x 300 x 215								
			MVC-A40HD	6~9	4.1	5.33	1.080	5.1	8.0	2.6	1,200	36.0	800 x 555 x 330	1							
			MVS-A40HD									11.0	960 x 300 x 215								
MVC-A50HD	7~10	5.0	5.33	1.370	6.4	9.0	3.2	2,000	46.0	845 x 705 x 360	1										
MVS-A50HD									11.0	960 x 300 x 215											
MVC-A63HD	8~12	6.5	5.33	1.710	7.9	12.5	4.0	2,400	62.0	945 x 810 x 410	1										
MVS-A63HD									13.0	1040 x 325 x 220											
MVC-A71HD	9~14	7.2	5.11	1.890	8.8	12.5	4.3	2,400	62.0	945 x 810 x 410	1										
MVS-A71HD									13.0	1040 x 325 x 220											
MVC-A85HD	12~18	8.5	5.11	2.370	11.0	14.5	5.2	2,500	63.0	945 x 810 x 410	1										
MVS-A85HD									20.0	1260 x 360 x 280											
豪華系列	一對一埋入型	冷暖型	MVC-A28HD	4~6	2.8	5.42	0.650	3.1	6.0	1.7	R-410A	1,100	32.5	2分, 3分	10	15	8	15	515 x 340	800 x 555 x 330	不列入分級制度
			MVF-B28HD									18.0	700 x 200 x 450								
			MVC-A36HD	4~6	3.6	4.91	0.910	5.0	8.0	2.1	1,200	36.0	800 x 555 x 330	不列入分級制度							
			MVF-B36HD									18.0	700 x 200 x 505								
			MVC-A40HD	5~7	4.1	5.33	1.040	5.6	8.0	2.6	1,200	36.0	800 x 555 x 330	不列入分級制度							
			MVF-B40HD									24.5	880 x 210 x 675								
			MVC-A50HD	6~9	5.0	5.11	1.330	6.4	9.0	3.2	2,000	46.0	845 x 705 x 360	不列入分級制度							
			MVF-B50HD									24.5	880 x 210 x 675								
MVC-A71HD	7~10	7.4	5.11	1.950	8.8	13.5	4.3	2,400	62.0	945 x 810 x 410	不列入分級制度										
MVF-B74HD									39.5	1100 x 250 x 775											
MVC-A85HD	8~12	8.5	5.11	2.370	11.0	14.5	5.2	2,500	63.0	945 x 810 x 410	不列入分級制度										
MVF-B85HD									39.5	1100 x 250 x 775											
MVC-A100HD	11~17	10.5	5.03	3.190	14.8	21.0	5.5	3,000	68.0	945 x 810 x 410	不列入分級制度										
MVF-B100HD									48.5	1360 x 250 x 775											
MVC-A140HD	15~23	14.0	5.03	4.240	19.6	25.0	7.5	4,200	99.0	950 x 1335 x 415	不列入分級制度										
MVF-B140HD									54.0	1200 x 300 x 875											

機種	室外機 + 室內機	適用 坪數	冷/ 暖房 能力 kW	C S P F	額定 消耗 功率 kW	額定 運轉 電流 A	電 源	最 大 運 轉 電 流 A	除 濕 能 力 l/h	冷 媒 種 類	冷 媒 封 入 量 g	重 量 外 / 內 kg	配 管 尺 寸 液管, 氣管	標 準 配 管 長 m	最 大 配 管 長 m	最 大 高 度 差 m	追 加 冷 媒 量 g/m	室外機 腳座孔距 (mm) 寬 x 深	外型尺寸 寬 x 高 x 深(mm)	能 源 效 率 等 級							
豪華系列 一對多 壁掛型	一對二	MVC-2A52HB	3-5	5.2	5.33	1.480	6.9	單相 - 220 V - 60 Hz	9.0	1.4	R-410A	1,900	50.0	2分, 3分	二室合計 15m	單室 20m 總合 30m	內外機總合 10m	15	540 x 350	845 x 705 x 360	1						
		MVS-A22HD	3-5	5.2	5.33	1.480	6.9		9.0	1.4		8.5	2分, 3分	15				805 x 285 x 195									
		MVS-A28HD	4-6	5.2	5.33	1.480	6.9		9.0	1.7		8.5	2分, 3分	15				805 x 285 x 195									
		MVC-2A74HB	3-5	7.4	5.11	2.120	9.8		14.0	1.4		64.0	2分, 3分	15				670 x 405	945 x 810 x 410								
		MVS-A22HD	3-5	7.4	5.11	2.120	9.8		14.0	1.4		2,400	8.5							2分, 3分		15	805 x 285 x 195				
		MVS-A50HD	7-10	7.4	5.11	2.120	9.8		14.0	3.2		11.0	2分, 4分							20		960 x 300 x 215					
	一對三	冷暖型	MVC-3A85HB	4-6	8.5	5.11	2.210		10.2	15.0		1.7	3,000	65.0	8.5	2分, 3分	三室合計 20m	單室 25m 總合 50m	內外機總合 10m	15	670 x 405	945 x 810 x 410	1				
			MVS-A28HD	4-6	8.5	5.11	2.210		10.2	15.0		1.7		8.5	2分, 3分	15				805 x 285 x 195							
			MVS-A28HD	4-6	8.5	5.11	2.210		10.2	15.0		1.7		8.5	2分, 3分	15				805 x 285 x 195							
			MVC-3A100HB	5-7	10.5	5.03	3.280		15.2	19.0		2.1		66.0	2分, 4分	20				670 x 405	945 x 810 x 410						
			MVS-A36HD	5-7	10.5	5.03	3.280		15.2	19.0		2.1		3,000	11.0							2分, 4分		20	960 x 300 x 215		
			MVS-A36HD	5-7	10.5	5.03	3.280		15.2	19.0		2.1		11.0	2分, 4分							20		960 x 300 x 215			
	一對四		MVC-4A130HB	5-7	13.0	5.03	4.430		20.4	23.0		2.1	3,600	67.0	8.5	2分, 3分	四室合計 25m	單室 25m 總合 70m	內外機總合 10m	15	670 x 405	945 x 810 x 410	1				
			MVS-A22HD	3-5	13.0	5.03	4.430		20.4	23.0		1.4		11.0	2分, 4分	20				960 x 300 x 215							
			MVS-A36HD	5-7	13.0	5.03	4.430		20.4	23.0		2.1		11.0	2分, 4分	20				960 x 300 x 215							
MVS-A36HD			5-7	13.0	5.03	4.430	20.4	23.0	2.1	11.0	2分, 4分	20		960 x 300 x 215													
超值系列	一對一 壁掛型	冷專	MVC-D28CA	4-6	2.8	3.90	0.950	4.5	單相 - 220 V - 60 Hz	6.3	1.4	R-410A	430	19.5	2分, 3分	7	15	8	15	460 x 290	680 x 435 x 285	5					
			MVS-D28CA	4-6	2.8	3.90	0.950	4.5		6.3	1.4		7.5	1.7	530					21.0	2分, 4分		7	20	8	20	450 x 260
		MVC-D36CA	5-7	3.6	3.90	1.260	5.9	7.5		1.7	8.5		1.9	830	31.0					2分, 4分	7		20	8	20	515 x 340	800 x 555 x 330
		MVS-D36CA	5-7	3.6	3.90	1.260	5.9	7.5		1.7	8.5		1.9	830	31.0					2分, 4分	7		20	8	20	515 x 340	805 x 285 x 195
		MVC-D40CA	6-9	4.1	3.60	1.380	6.4	9.0		2.1	8.5		2.1	980	32.0					2分, 4分	7		20	10	20	515 x 340	800 x 555 x 330
		MVS-D40CA	6-9	4.1	3.60	1.380	6.4	9.0		2.1	8.5		2.1	980	32.0					2分, 4分	7		20	10	20	515 x 340	805 x 285 x 195
	一對一 埋入型	冷專	MVC-D50CA	7-10	5.0	3.60	1.870	8.6		12.0	2.5		11.0	2.5	1,200	49.0	2分, 5分	7	20	10	30	540 x 350	800 x 555 x 330	不 列 入 分 級 制 度			
			MVS-D50CA	7-10	5.0	3.60	1.870	8.6		12.0	2.5		11.0	2.5	1,200	49.0	2分, 5分	7	20	10	30	540 x 350	960 x 300 x 215				
			MVC-D71CA	9-14	7.2	3.45	2.480	11.5		15.0	3.5		14.0	3.5	1,200	49.0	2分, 5分	7	20	10	30	540 x 350	845 x 705 x 360				
			MVS-D71CA	9-14	7.2	3.45	2.480	11.5		15.0	3.5		14.0	3.5	1,200	49.0	2分, 5分	7	20	10	30	540 x 350	1040 x 325 x 220				
			MVC-D28CA	3-5	2.8	3.90	0.950	4.5		6.3	1.4		13.0	1.4	430	19.5	2分, 3分	7	15	8	15	460 x 290	680 x 435 x 285				
			MVF-D28CA	3-5	2.8	3.90	0.950	4.5		6.3	1.4		13.0	1.4	430	19.5	2分, 3分	7	15	8	15	460 x 290	755 x 260 x 485				
一對一 埋入型	冷專	MVC-D40CA	5-7	4.1	3.60	1.380	6.4	9.0	2.1	16.0	2.1	830	31.0	2分, 4分	7	20	8	20	515 x 340	800 x 555 x 330	不 列 入 分 級 制 度						
		MVS-D40CA	5-7	4.1	3.60	1.380	6.4	9.0	2.1	16.0	2.1	830	31.0	2分, 4分	7	20	8	20	515 x 340	1025 x 260 x 485							
		MVC-D50CA	6-9	5.0	3.60	1.870	8.6	12.0	2.5	17.0	2.5	980	32.0	2分, 4分	7	20	10	20	515 x 340	800 x 555 x 330							
		MVF-D50CA	6-9	5.0	3.60	1.870	8.6	12.0	2.5	17.0	2.5	980	32.0	2分, 4分	7	20	10	20	515 x 340	1025 x 260 x 485							
一對一 埋入型	冷專	MVC-D71CA	7-10	7.2	3.45	2.480	11.5	15.0	3.5	20.0	3.5	1,200	49.0	2分, 5分	7	20	10	30	540 x 350	845 x 705 x 360	不 列 入 分 級 制 度						
		MVF-D71CA	7-10	7.2	3.45	2.480	11.5	15.0	3.5	20.0	3.5	1,200	49.0	2分, 5分	7	20	10	30	540 x 350	1275 x 260 x 485							

備註：

- 標準配管長度(米)是指設備出廠時已封入之冷媒量所容許之外接管長度, 超過此長度時應追加冷媒量。
- 上述建議坪數僅供參考, 實際使用時會因環境、格局等而有所差異。
- 家用空調系列採室外機供電, 配線方式及線徑規格請洽詢本公司或參閱安裝說明書。
- 冷房能力係依室內溫度乾球 27°C、濕球 19°C, 室外乾球 35°C, 高風速時為標準。
- 暖房能力係依室內溫度乾球 20°C, 室外乾球 7°C、濕球 6°C, 高風速時為標準。
- 本規格如有更動以實品內所載為準, 不另通知。



科技盡善 · 生活盡美

美的空調 台灣總代理

## 宇暉科技股份有限公司

新北市土城區中央路一段 365 巷 15 號

T E L : (02)2261-6437

F A X : (02)8262-1075

新竹辦公室

新竹縣竹東鎮北興路二段 279 號

T E L : (03)5101-776、773

F A X : (03)5101-661

台中辦公室

台中市大里區德芳路三段 10 號

T E L : (04)2407-6530

F A X : (04)2407-6532

台南辦公室

台南市仁德區太子路 2 之 7 號

T E L : (06)271-4556

F A X : (06)271-4356

高雄辦公室

高雄市鳥松區美德一街 2 號

T E L : (07)732-5539

F A X : (07)735-4464

美的集團銷售公司

## 台灣美芝消費電器股份有限公司

台北市松山區健康路 152 號 3 樓

T E L : (02)2760-0066

F A X : (02)2766-0123

網 址 : [www.midealife.com.tw](http://www.midealife.com.tw)

客服專線 : 0800-060-859



經銷商